



Descubre HIROSHIMA TOURS

広島
ピースツアー

Visita Hiroshima, una tierra de paz, esperanza y mágicos paisajes.

Tour privado en Hiroshima



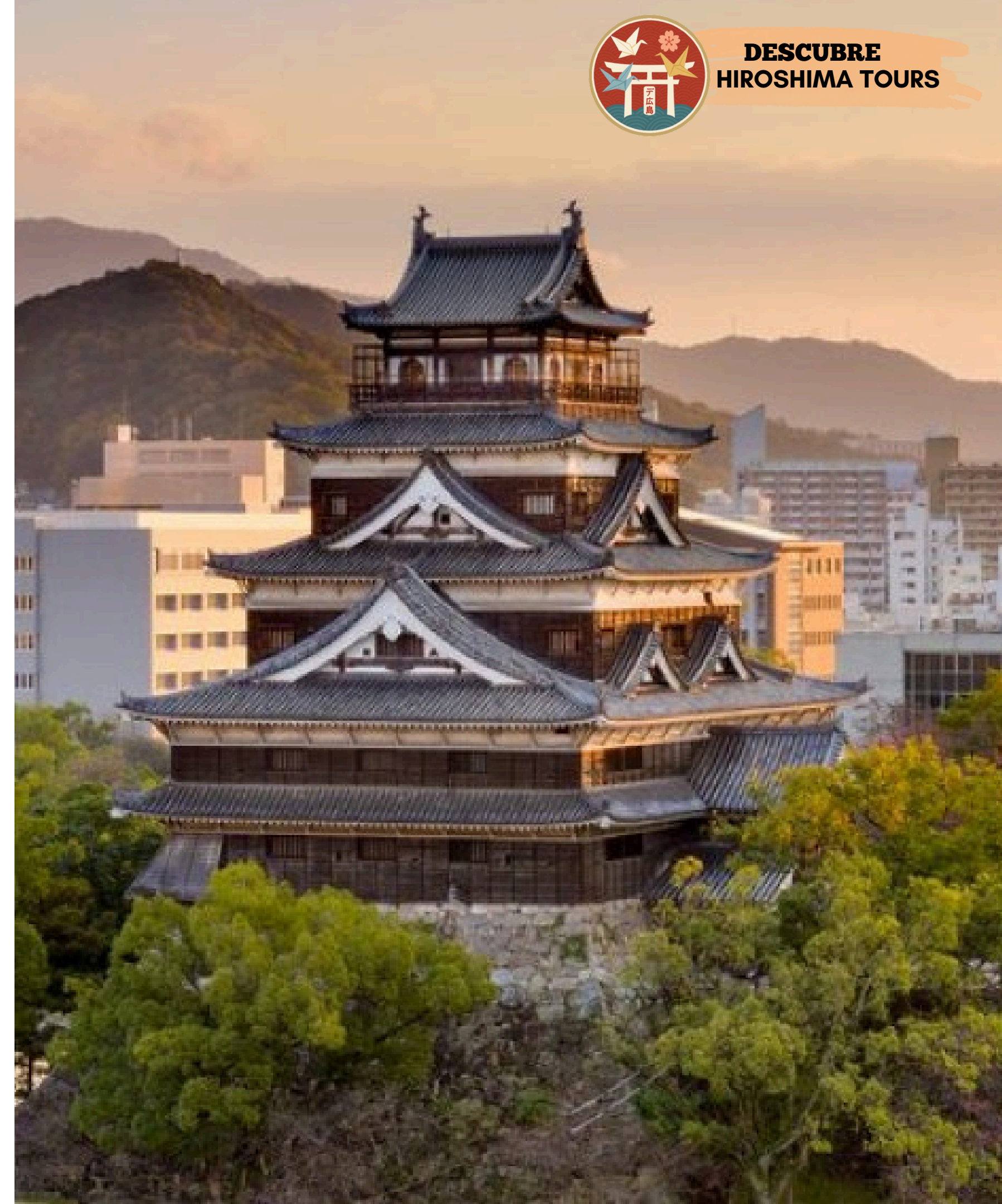


**DESCUBRE
HIROSHIMA TOURS**

Tour de Hiroshima

Nuestro recorrido comenzará en la estación de Hiroshima o en el hotel céntrico en el que te alojes. La ciudad es famosa por haber superado su duro pasado y se ha convertido en un símbolo de paz y reconciliación. Visitaremos el Parque Memorial de la Paz, donde se encuentra el icónico Domo de la Bomba Atómica, un recordatorio conmovedor de los horrores de la guerra.

Desde la Estación iremos al Jardín Shukkeien (opcional) y sus maravillosas vistas. Un apacible rincón en medio de la ciudad, desde allí iremos al Castillo de Hiroshima, símbolo de la ciudad, reconstruido en la década del 50 tras ser destruido en el año 1945 (entrada al castillo opcional). Posteriormente, iremos a pie (15 minutos) hasta el Parque Conmemorativo de la Paz.



Tour de Hiroshima

En el mundialmente conocido Parque de la Paz, nos adentraremos en un mundo de emociones e historia.. Veremos el famoso Domo de la bomba y haremos un recorrido por los monumentos más importantes del parque, sus historias y significados. La historia de Sadako Sasaki y la Leyenda de las 1000 grullas de papel, entre otras conmovedores relatos.

Tendrás la posibilidad de entrar en el Museo Memorial de la Paz de Hiroshima, que narra la historia de la ciudad antes y después del bombardeo.

A la hora de la comida, te daremos una hora para comer y degustar la gastronomía local., recomendamos el Okonomiyaki, uno de los platos locales más importantes de la zona. Previamente o después de la hora de la comida, conoceremos la importantísima calle comercial de Hondori. El tour finalizará en la Estación de Hiroshima o en el último punto visitado.

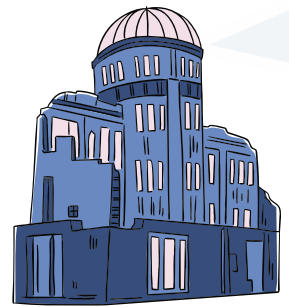


**DESCUBRE
HIROSHIMA TOURS**



Itinerario *

Tour de Hiroshima



Resumen

- Encuentro en Hiroshima Station u hotel céntrico.
- Visita al Jardín Shukkeien (Opcional)
- Visita al Castillo de Hiroshima.
- Paseo por el Parque de la Paz, Domo y monumentos emblemáticos.
- Visita Museo de la Paz.
- Pausa de 1 hora para comer.
- Caminata por Hondori Street.
- Regreso a Hiroshima Station o finalización en zona céntrica.



Parque de la Paz



Okonomiyaki



Castillo de Hiroshima



Shukkeien Garden

* El orden propuesto del itinerario podría sufrir leves variaciones.



DESCUBRE
HIROSHIMA TOURS

Acerca del Tour

Tour de Hiroshima

✓ Incluye

- *Tour privado con guía en español.*
- *Visitas al Parque de la Paz, Domo y Monumentos.*
- *Entradas al Museo de la Paz.*
- *Asistencia fotográfica en puntos indicados.*





Acerca del Tour

Tour de Hiroshima

No incluye

- *Importe de las comidas **
- *Entrada opcional al castillo (370 yenes x persona)*
- *Tickets de transporte (bus, tranvía) ver aquí*
- *Traducciones o intepretaciones en japonés.*
- *Otros servicios no indicados en este resumen.*

• Los guías abonan el importe de su propia comida y su transporte.





Acerca del Tour

Tour de Hiroshima



Detalles

- **Hora de inicio:** Entre las 9:30 y 10 hs. *
 - **Punto de encuentro:** Hiroshima Station u hotel dentro de la zona céntrica.
 - **Transporte:** público y a pie.
 - **Duración del tour:** Entre 6 a 7 hs..
-
- Es posible comenzarlo más tarde (hasta las 12 hs).



**DESCUBRE
HIROSHIMA TOURS**

Importes del transporte

(Precios por persona)

¿Tienes JR Pass?

- **Pase día completo Bus:** 0 yenes

¿NO tienes JR Pass?

- **Pase día completo Bus:** 600 yenes x persona





 **DESCUBRE
HIROSHIMA TOURS**





Descubre

HIROSHIMA TOURS

広島
ツアー

Gracias

+81 906433 5936

descubrehirosimatours.com

contacto@descubrehirosimatours.com

